



# GINS PC version 2.0

Franck REINQUIN

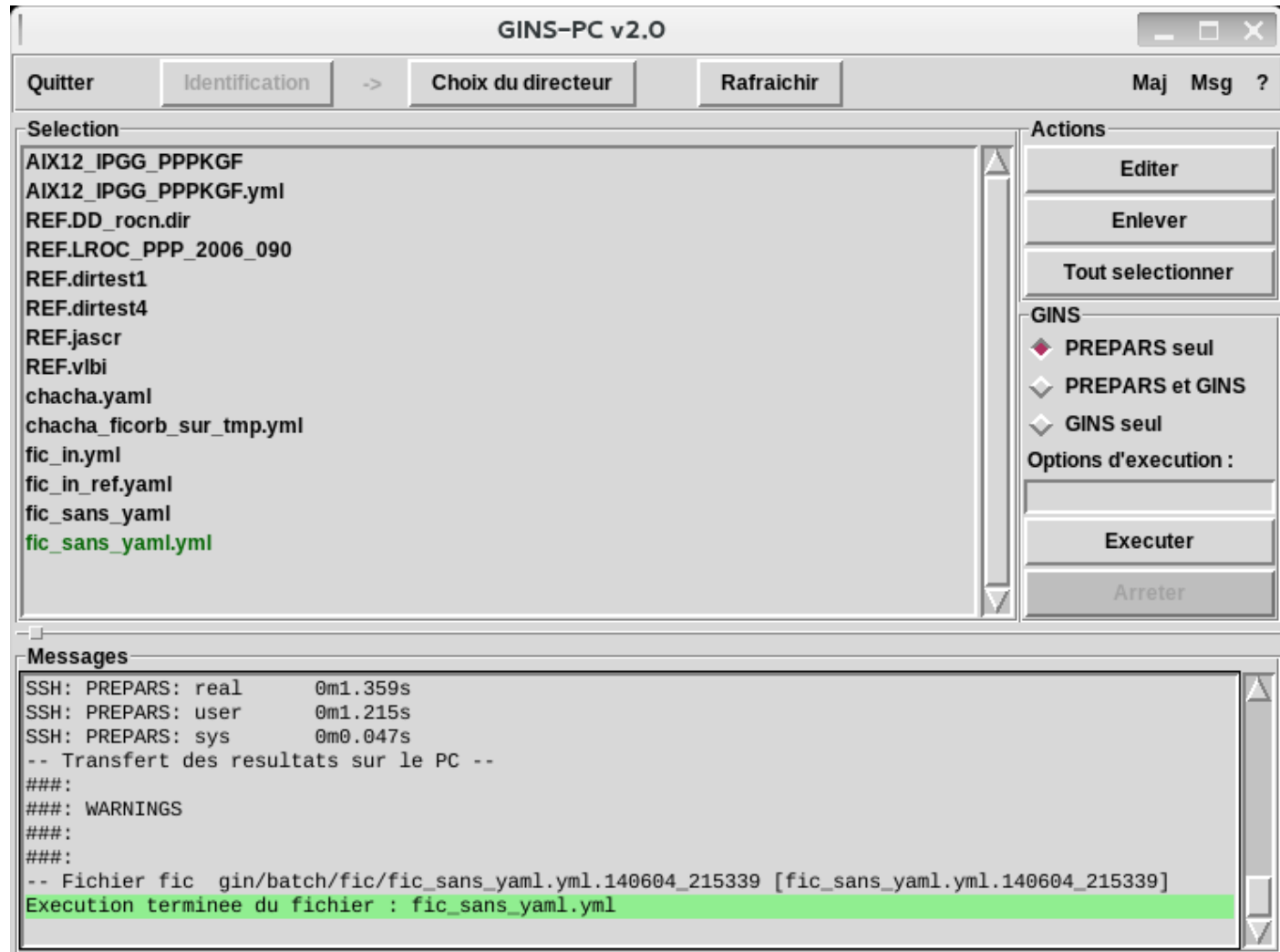
Juin 2013

- **Prise en compte du format de directeur YAML**
  - Prise en compte du nouveau format
  - Conversion automatique vers le nouveau format
- **Emplacement de GINS PC et outils support**
  - Sélection de l'emplacement de l'installation
  - Partage de l'installation
- **Script d'installation**

# GINs PC v2 : nouveau directeur

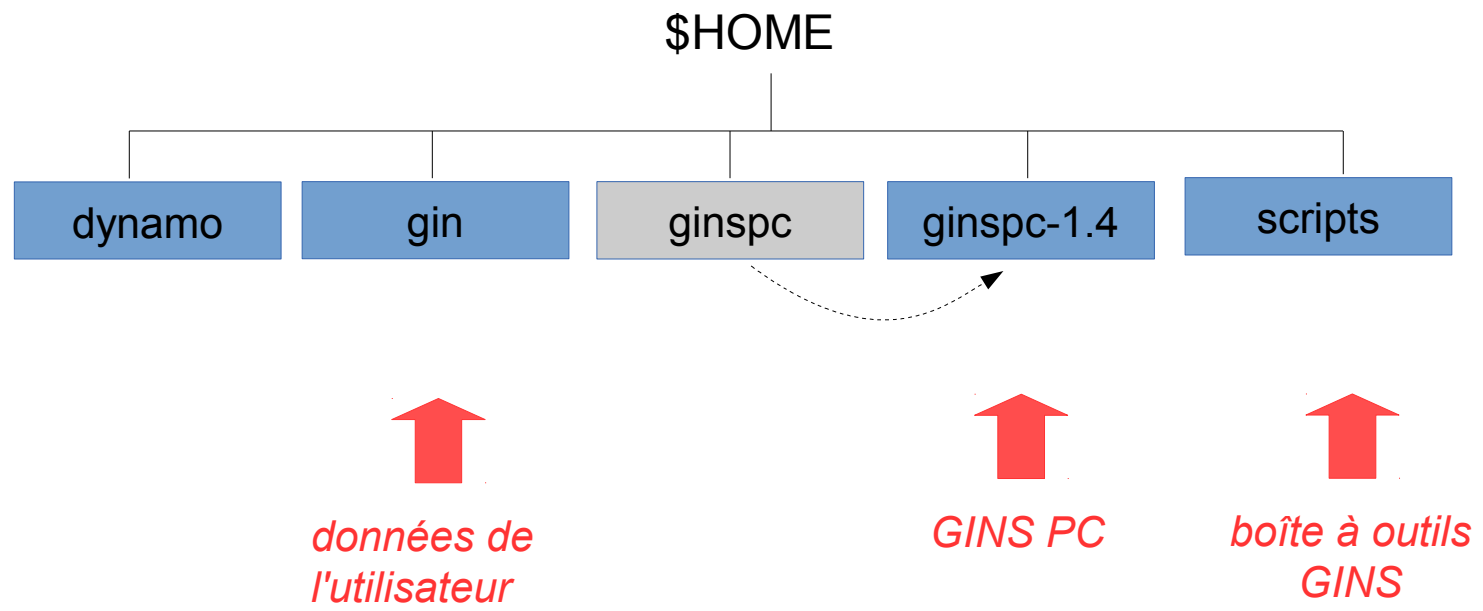
- Les deux formats sont acceptés
  - Il est possible d'utiliser des anciens directeurs ou le nouveau format YAML
- Conversion automatique
  - Lorsqu'un ancien format est utilisé, le directeur converti en YAML est renvoyé sur le PC (dans [gin/data/directeur](#))

# GINs PC v2 : IHM... inchangée



# GINs PC v2 : emplacement

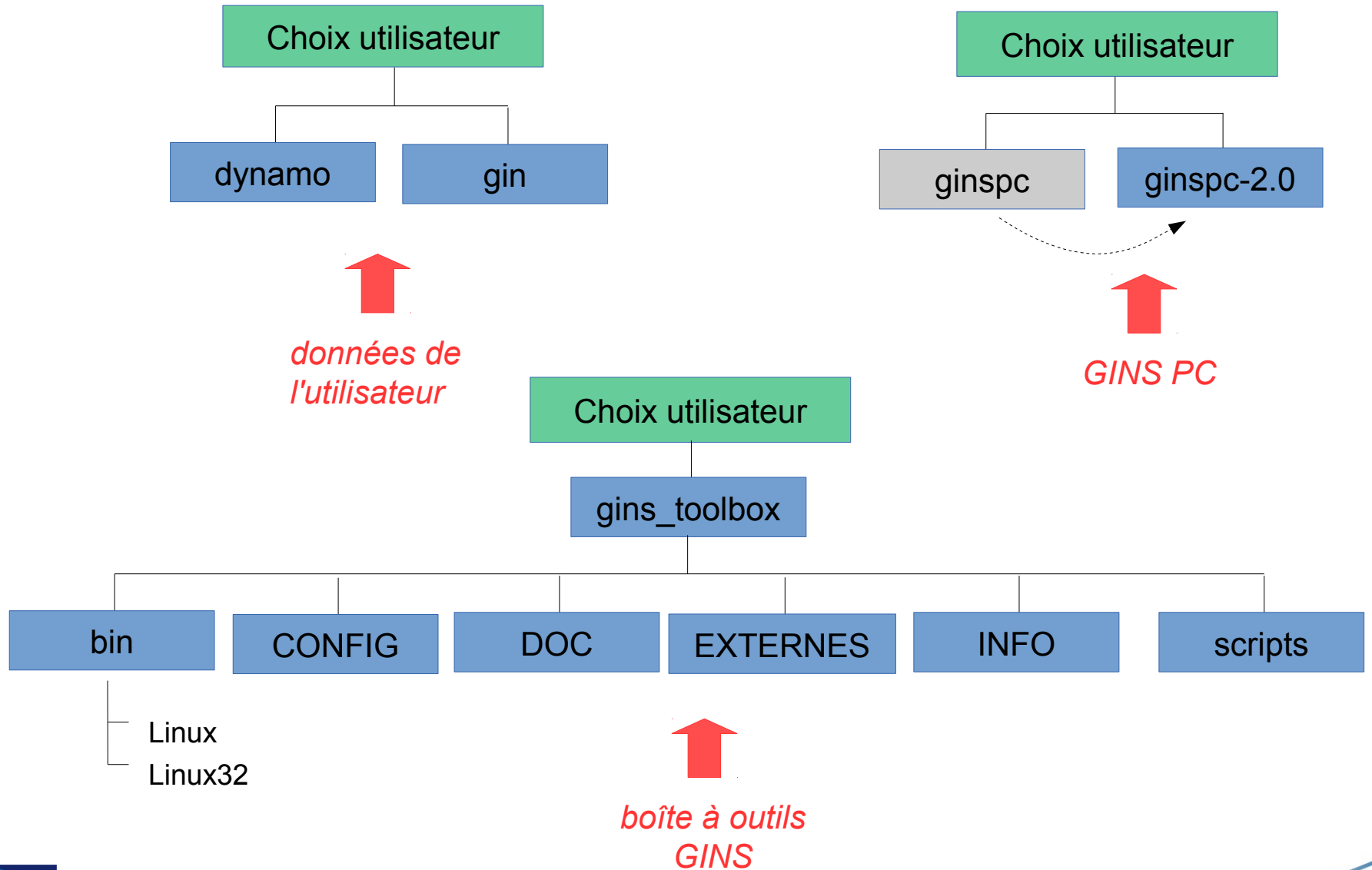
- Ancienne installation : tout sous la racine (\$HOME) du compte



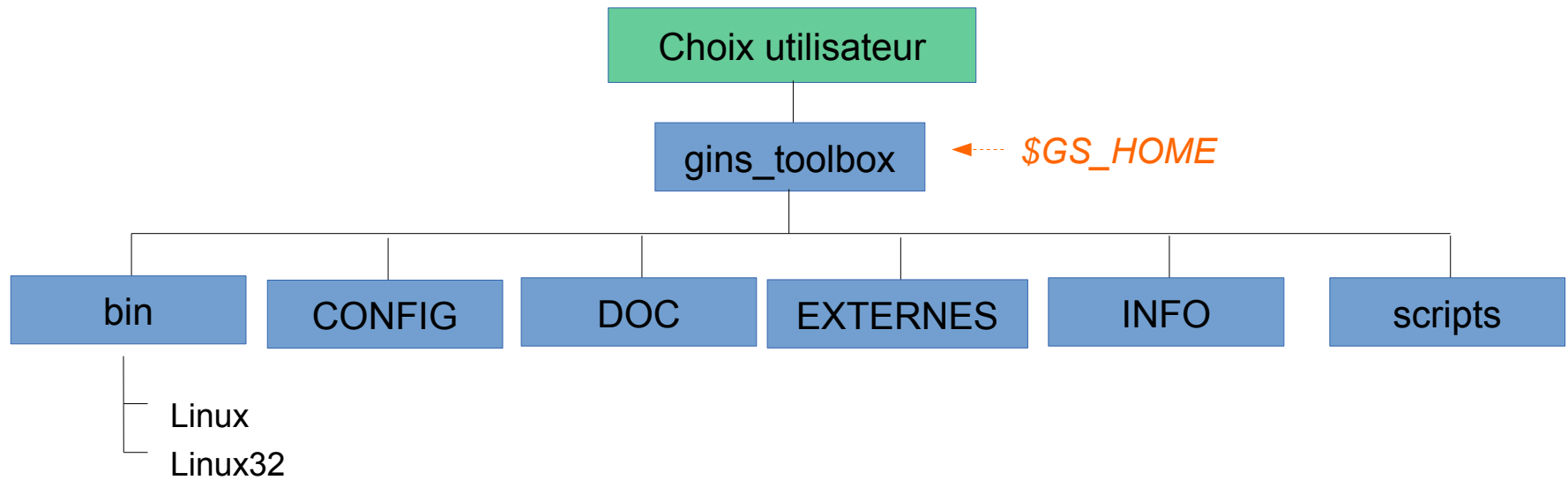
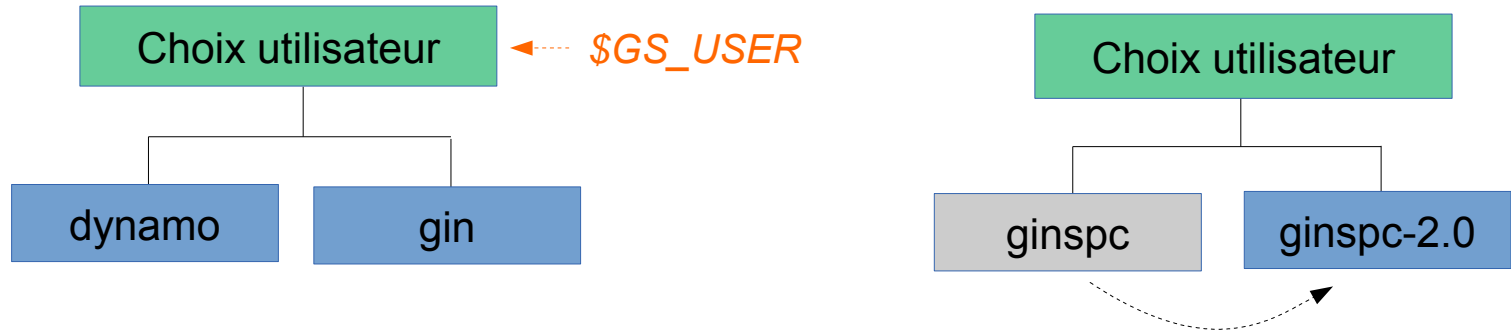
# GINS PC v2 : emplacement

- N'est plus forcément à la racine
- Trois éléments dissociables :
  - Boite à outils GINS (`gins_toolbox`)
  - Données de l'utilisateur (`gin`)
  - GINS PC (`ginspc`)

# GINS PC v2 : emplacement



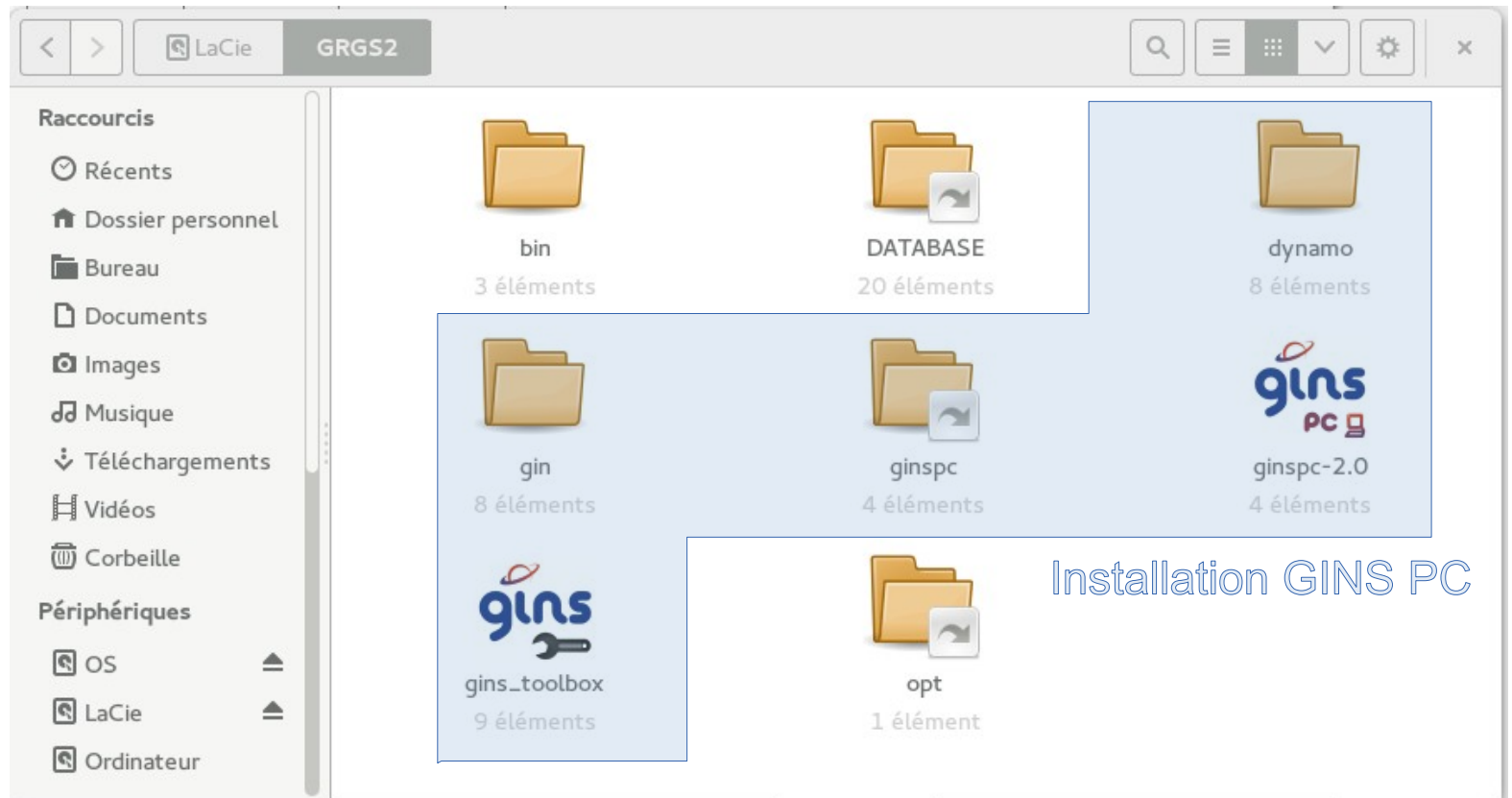
# GINs PC v2 : emplacement





# GINs PC v2 : emplacement

- Exemple : installation sur disque USB



# GINS PC v2 : emplacement

- Architecture unifiée entre GINS PC et machines du Centre Informatique du CNES :
  - **\$GS\_HOME** = \$HOME de geodexp
  - **\$GS\_USER** = \$HOME de l'utilisateur
- Programmes et scripts identiques
- Installation partagée possible
  - **\$GS\_HOME** en lecture seule, non modifié par les programmes : potentiellement partageable

- Installateur automatique en mode texte
- Permet de choisir l'emplacement de chacun des trois éléments
- Reconnaît une ancienne installation et propose des actions
- Met à jour si demandé le fichier de configuration (.bashrc, .dashrc)
- Perfectible...



# GINs PC v2 : disponibilité

- Tests en cours : disponible prochainement